

СРБИЈА



BeoSolTM

Хидраулична везива
за стабилизацију путева

 A member of
LafargeHolcim

Према SRPS EN 13282-1:2015

BeoSol™

Хидраулична везива за стабилизацију путева



BeoSol™ су хидраулична везива произведена у фабрички контролисаним условима и испоручена спремна за употребу. Погодна су за стабилизацију подтла, насипа, као и доњег и горњег носећег слоја код израде коловозних конструкција. BeoSol™ везива се користе и за третирање широког спектра подлога и материјала, попут каменог агрегата, шљунка, песка, глине, леса итд.

Улога BeoSol™ везива је међусобно повезивање честица материјала (тло, камени агрегат) и побољшање механичких карактеристика (посебно притисне чврстоће и носивости) подлоге. Код свих примена везива, најчешће се користе локални агрегати или тла, који могу имати значајне разлике у својствима. Коначан састав мешавине (везиво, агрегат и/или тло), који је одређен у лабораторијским условима потребно је прилагодити захтевима пројекта и условима на терену, а према постојећим стандардима EN 14227-1, EN 14227-15 и SRPS U.E9.024.

Зашто BeoSol™

Употреба BeoSol везива за стабилизацију доноси следеће предности и уштеде:

- Повећава се носивост и трајност коловозне конструкције.
- Повећава се водонепропусност тла и отпорност на дејство мраза.
- Значајно се повећава брзина извођења радова у односу на класичну методу.
- Смањује се промена запремине тла услед промене температуре или влажности.
- Смањује се прашење у радном окружењу.
- Чувају се природни ресурси, односно смањује се потрошња природних агрегата.
- Смањују се трошкови изградње и потрошња енергије.
- Омогућено је значајно смањење дебљине коловозне конструкције.
- Исушују се растворене соли из тла.

BeoSol™ техничке карактеристике

HRB E2 (HRB 12,5 preма SRPS ENV 13282:2010)		
Техничке карактеристике производа:	SRPS EN 13282-1:2015	Просечна вредност
Стандардна конзистенција %	–	32 – 34
Почетак везивања min	≥90	200 – 250
Чврстоћа на притисак после 7 дана МПа	–	9 – 11
Чврстоћа на притисак после 28 дана МПа	12,5–32,5	18 – 22

HRB E3 (HRB 22,5 preма SRPS ENV 13282:2010)		
Техничке карактеристике производа:	SRPS EN 13282-1:2015	Просечна вредност
Стандардна конзистенција %	–	28 – 30
Почетак везивања min	≥ 90	180 – 230
Чврстоћа на притисак после 7 дана МПа	–	18 – 20
Чврстоћа на притисак после 28 дана МПа	22,5 – 42,5	28 – 32

HRB E4 (HRB 32,5 preма SRPS ENV 13282:2010)		
Техничке карактеристике производа:	SRPS EN 13282-1:2015	Просечна вредност
Стандардна конзистенција %	–	30 – 32
Почетак везивања min	≥ 90	210 – 270
Чврстоћа на притисак после 7 дана МПа	–	29 – 31
Чврстоћа на притисак после 28 дана МПа	32,5 – 52,5	45 – 49

Особине BeoSol™:

- Контролисан састав и уједначен квалитет
 - Притисне чврстоће, почетак и крај везивања прилагођени изградњи путева
 - Нижа топлота хидратације, смањен ризик од појаве пукотина
- (употреба неадекватног средства за стабилизацију може довести до накнадног настајања пукотина на коловозној конструкцији)*

Приликом стабилизације тла потребно је узети у обзир врсте и карактеристике тла, пре свега:

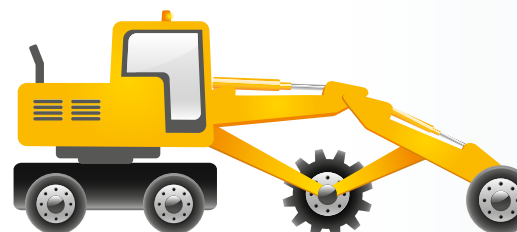
- Садржај органских материја
- Садржај глине
- Хомогеност тла
- Влажност
- Садржај специфичних соли: сулфати и нитрати



Дозирање
везива



Подешавање
влажност



Замешавање тла и
хидрауличног везива

Структура коловозне конструкције

Хабајући слој

асфалт бетон

БНС

битуминизирани носећи слој

Горњи носећи слој

агрегат или
агрегат третиран хидрауличним везивом

Доњи носећи слој

агрегат или тло третирано
хидрауличним везивом

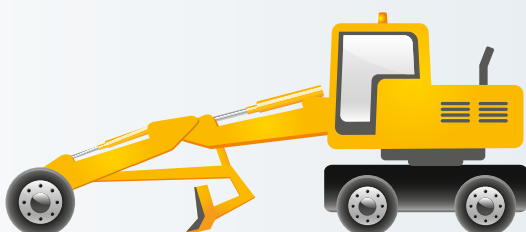
Постељица

уколико је тло слабо носиво,
врши се замена тла, или се оно
третира хидрауличним везивом

Извођење радова

Изградња путева уз употребу VeoSol™ везива на лицу места:

- Уклањање површинског слоја земље богате органским материјама и вегетацијом.
- Дозирање хидрауличног везива VeoSol™ сходно претходној мешавини, одређеној у лабораторијским условима.
- Стабилизација постојећег тла ниске носивости хидрауличним везивом.
- Изградња носећих слојева коловозне конструкције од каменог агрегата или стабилизованог материјала.
- Израда хабајућег слоја.



Нивелисање
грејдером



Збијање
ваљком



Нега и
очвршћавање



ископ земљишта



дозирање везива



подешавање влажности



замешавање тла и хидрауличног везива



нивелисање грејдером



збијање ваљком



израда хабајућег слоја

Технички савети:

Витор Антић

Менаџер за бетоне, високоградњу и инфраструктуру
vitor.antic@lafargeholcim.com
063 509 351

Милош Вујковић

Специјалиста за везива за стабилизацију
milos.vujkovic@lafargeholcim.com
063 1915 820



LAFARGE
Trg BFC 1
21300 Беоџин, Србија

021 874 444
021 874 478
021 874 772

www.lafarge-infrastruktura.rs
www.lafarge.rs